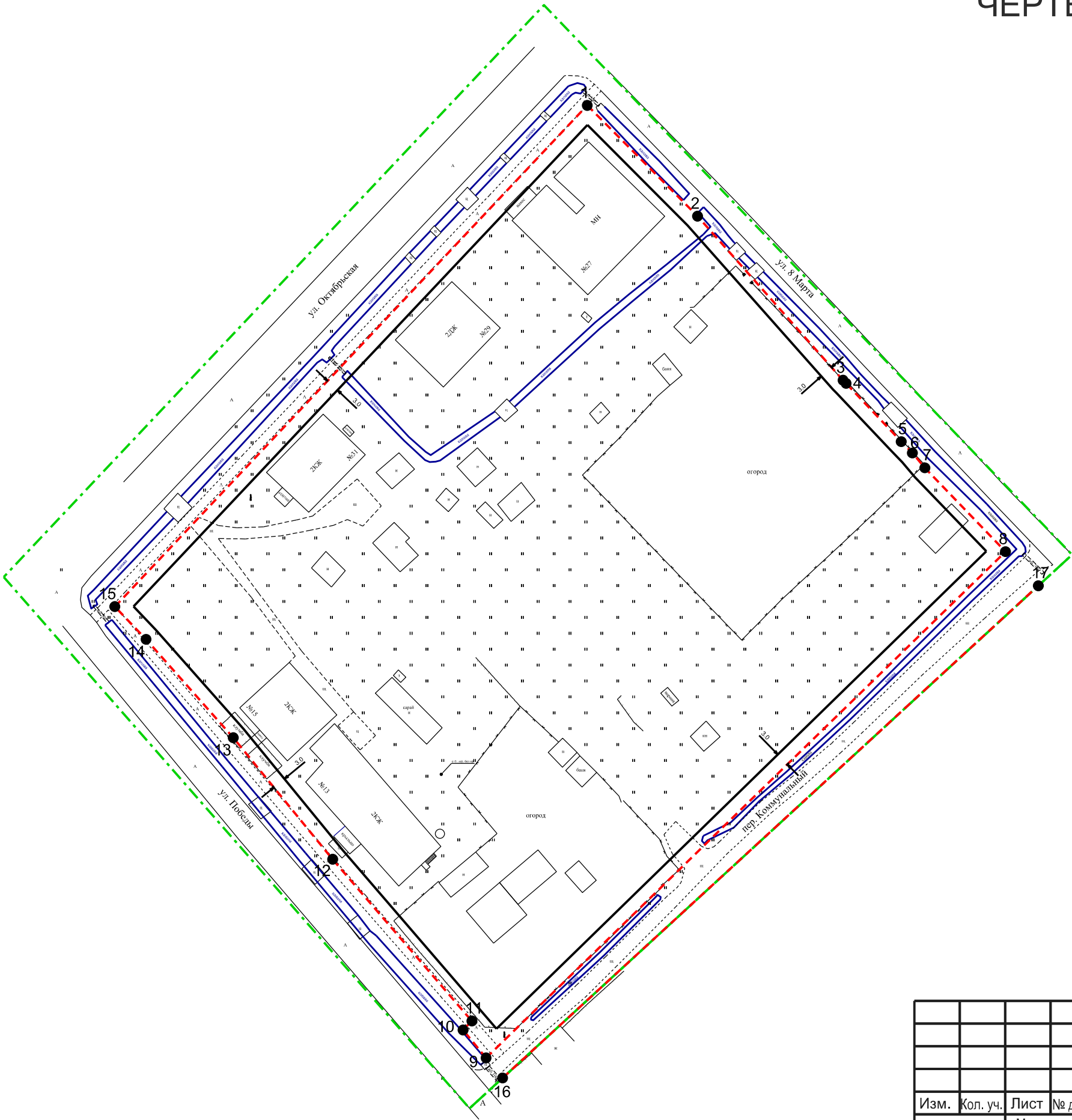


ЧЕРТЕЖ КРАСНЫХ ЛИНИЙ, ЛИНИЙ ОТСТУПА ОТ КРАСНЫХ ЛИНИЙ

УСЛОВНЫЕ ОБОЗНАЧЕНИЯ:

- граница проектирования
- устанавливаемые красные линии
- существующая улично-дорожная сеть
- номер точки
- линии отступа от красных линий в целях определения места допустимого размещения зданий, строений, сооружений

Ведомость координат			Дирекционные углы и расстояния		
Номер точки	X	Y	Номер точки	Дирекционные углы (градусы, минуты)	Длина линии (м)
1	460275.18	2167890.11	1-2	135°08.6'	34.41
2	460250.79	2167914.38	2-3	138°25.8'	48.30
3	460214.66	2167946.43	3-4	135°09.8'	0.97
4	460213.97	2167947.11	4-5	136°37.7'	17.66
5	460201.13	2167959.24	5-6	135°20.8'	3.50
6	460198.64	2167961.70	6-7	140°02.4'	4.27
7	460195.37	2167964.44	7-8	136°06'	25.62
8	460176.91	2167982.20	8-9	225°43.8'	159.71
9	460065.43	2167867.84	9-10	320°30.7'	7.99
10	460071.59	2167862.76	10-11	44°42.5'	2.77
11	460073.56	2167864.71	11-12	319°16.8'	47.00
12	460109.18	2167834.05	12-13	320°43.1'	34.56
13	460135.93	2167812.17	13-14	318°28.3'	28.96
14	460157.61	2167792.97	14-15	316°18.1'	9.96
15	460164.81	2167786.09	15-1	43°18.3'	151.66
16	460061.00	2167871.48	16-17	47°24.8'	160.19
17	460169.41	2167989.42			



						Постановление Администрации Поддорского муниципального района № 330 27.07.2021		
						Документация по планировке (проект межевания) территории в границах элемента планировочной структуры- кадастрового квартала 53:15:0010605, ограниченного улицами Октябрьская, Победы, 8 Марта, пер. Коммунальный села Поддорье Поддорского сельского поселения		
Изм.	Кол. уч.	Лист	№ док.	Подп.	Дата	Проект межевания территории Основная часть	Стадия	Лист
Рук.проекта		Морякова					ПМТ	2
Исполнил		Маркова				Чертеж красных линий, линий отступа от красных линий	ООО "Ракурс"	
Утв.		Морякова						
						М 1:1000		

Согласовано					
Взам. инв. №					
Подп. и дата					
Инв. № подл.					